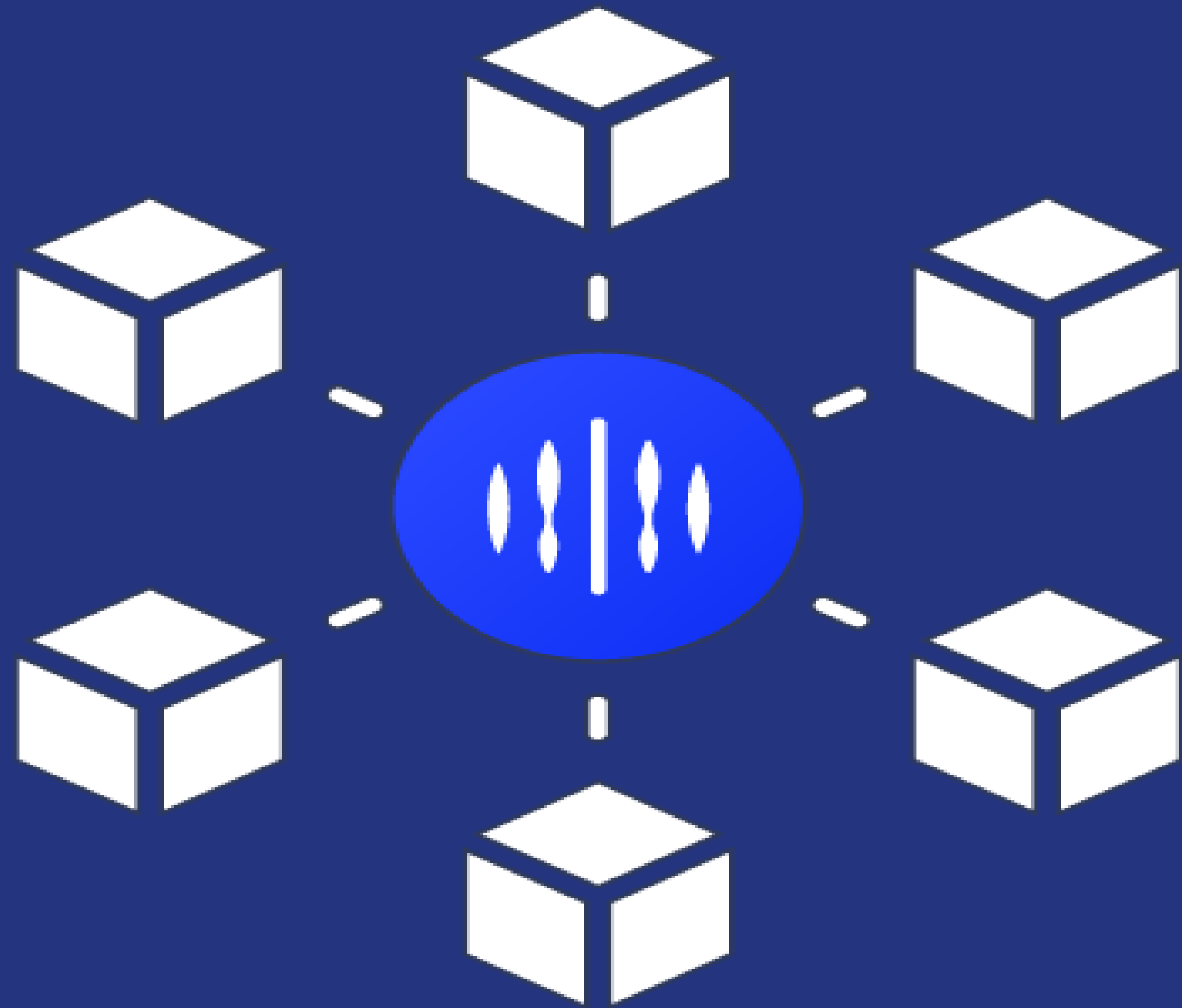
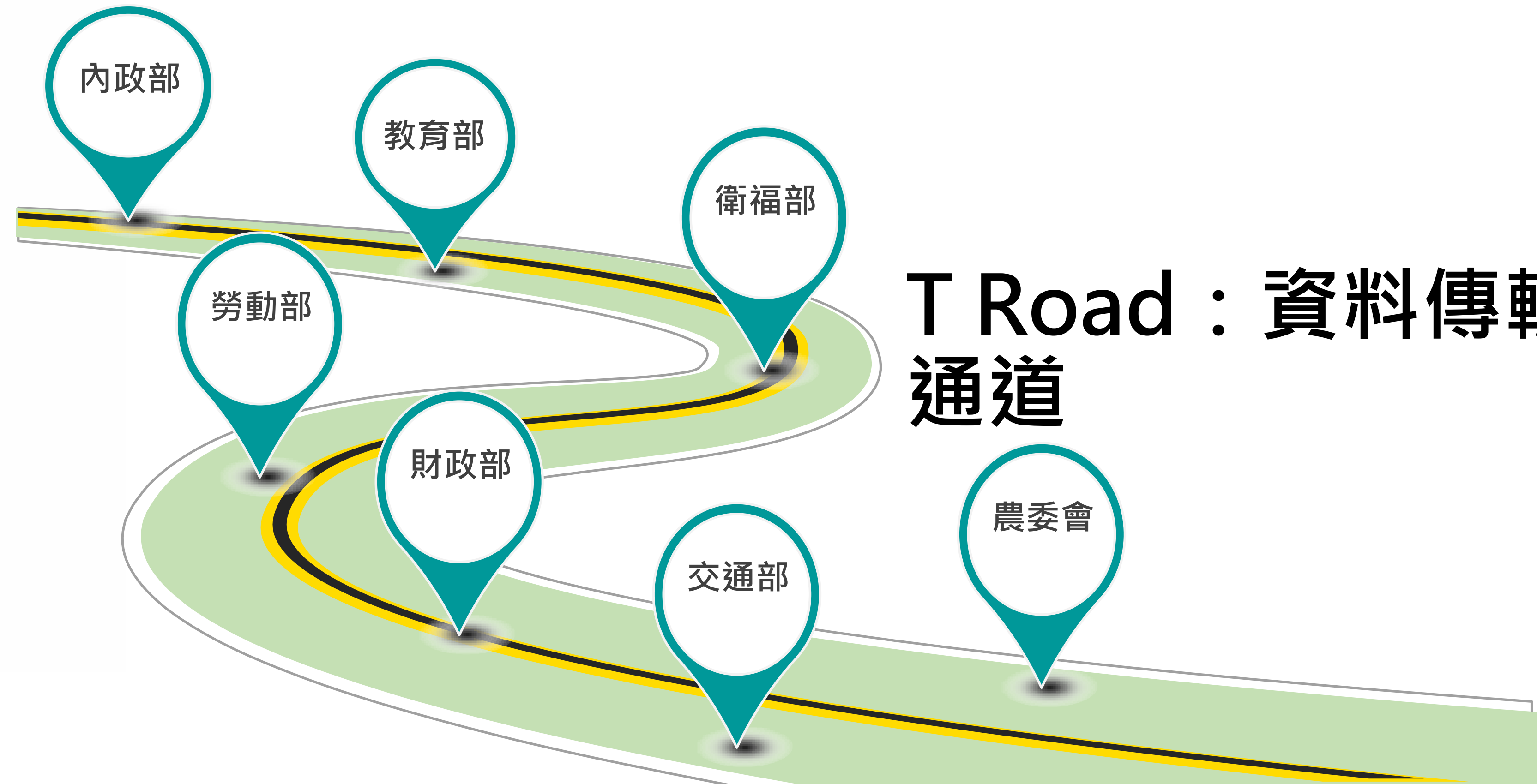
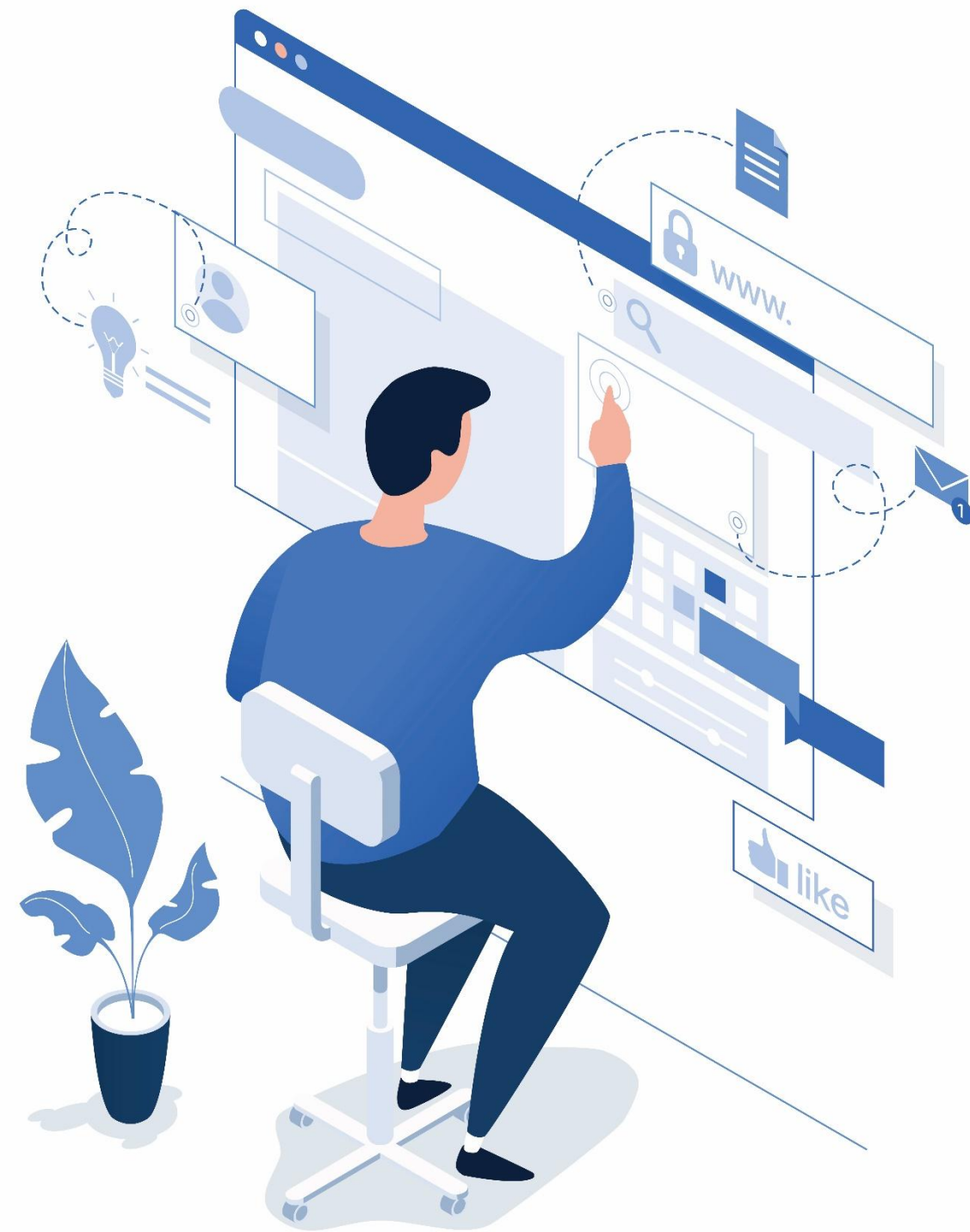


T-Road 的涵義



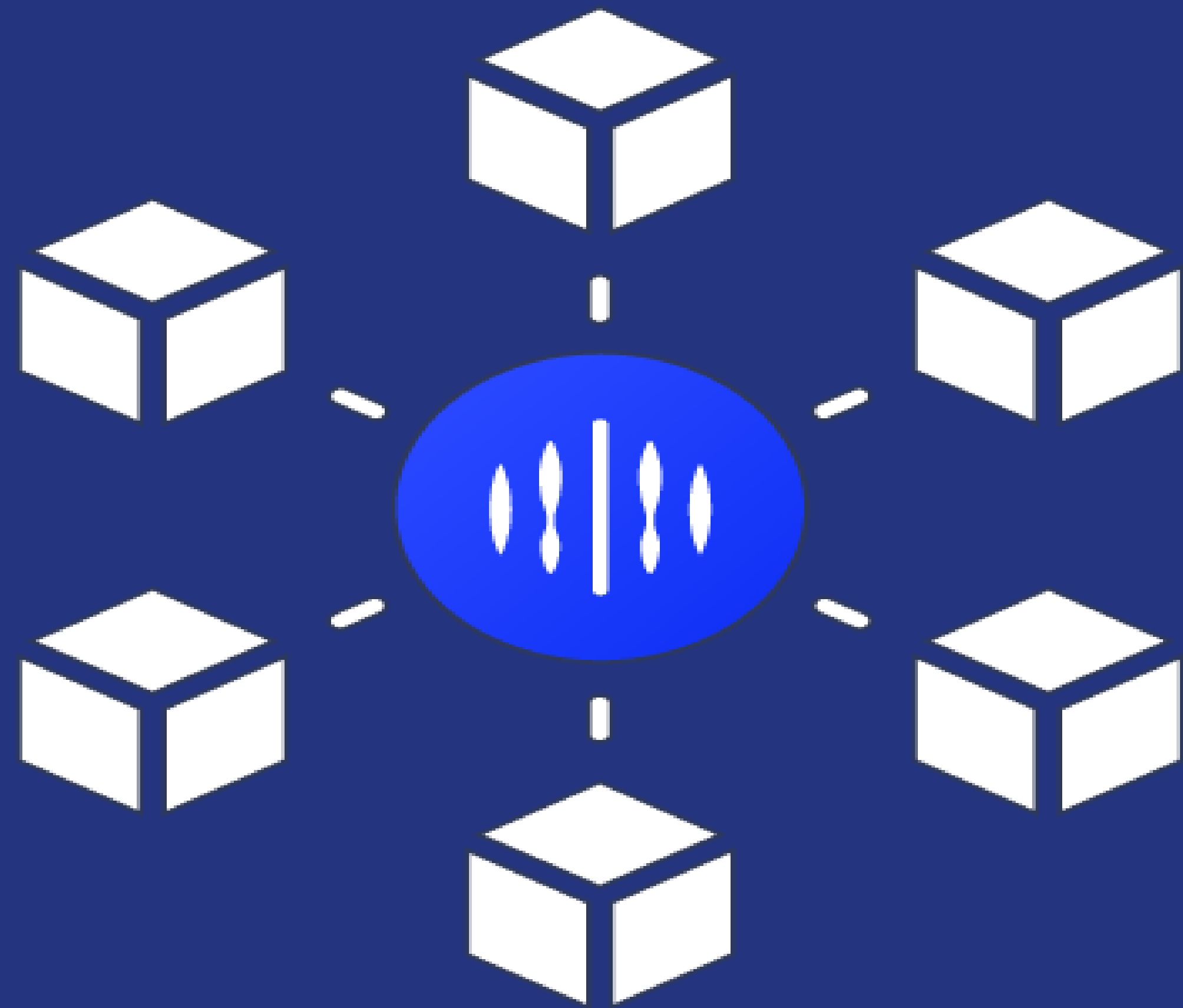
- 重整政府線上服務(入口網)
- 提高資料傳輸安全(資料傳輸通道)

T Road入口網： 服務分類大改造



T Road：資料傳輸
通道

T-Road 的涵義



- 重整政府線上服務(入口網)
- 提高資料傳輸安全

個人資料自主利用(MyData)

針對公部門
保有之資料



公民下載自己資料
(健保、戶籍等)



個人同意他機關取用

1. 臨櫃辦理免檢據
2. 跨機關線上服務

國家發展委員會 | 生育服務wireframe | Yahoo奇摩 | 【三倍券大戰1】紙本預完勝數位 | 【三倍券】預購破1108萬人 | MyData | 首頁

mydata.nat.gov.tw

應用程式 | 受管理書籤 | 國家發展委員會 | Google | Yahoo! | Wekan - Wekan... | 1065896 - Apply T... | Facebook - 登入或... | MyData | 首頁 | 源美ゴシック (げん... | 陳怡文 | 台灣刑事... | 汽、機車強制險是... | 總統盃黑客松

網站地圖 | 常見問題 | 字級：中 | 前往個人專區

MyData 數位服務個人化 公開測試


關於 MyData | 資料下載 | 線上服務

數位服務個人化

安全・輕鬆取得個人資料

沒時間到公家機關申請紙本個人資料嗎？
快來使用MyData服務，讓您安全、方便、省時間，下載各項資料。

馬上申請



Navigation: Left arrow, Right arrow, Up arrow, Two dots

MyData身分驗證方式

▲依資料屬性，提供不同身分驗證方式：



自然人憑證

可下載個人戶籍、親屬關係、地籍及實價、公司負責人、董監事與經理人之公司登記資料等25項資料。



臺灣行動

身分識別

(內政部開發，須綁定自然人憑證)

可下載個人戶籍、現戶全戶戶籍、親屬關係、戶政國民身分證影像、地籍及實價等22項資料。**(使用時免用讀卡機)**

TW FidO



工商憑證
(法人資料)

可下載地籍及實價、公司負責人、董監事與經理人之公司登記、交通違規、車籍等5項資料。



健保卡

可下載地籍及實價、個人投退保、保費繳納紀錄、低收及中低收列冊、全國高級中等學校學生學籍等5項資料。



多因子
資料驗證

可下載低收及中低收列冊、全國高級中等學校學生學籍等2項資料。**(使用時免用讀卡機)**

(身分證字號+健保卡號+戶號或身分證換補證日期)

國家發展委員會 | 生育服務wireframe | Yahoo奇摩 | 【三倍券大戰1】紙本預完勝數位 | 【三倍券】預購破1108萬人 | MyData | 服務項目

mydata.nat.gov.tw/sp/service

應用程式 | 受管理書籤 | 國家發展委員會 | Google | Yahoo! | Wekan - Wekan... | 1065896 - Apply T... | Facebook - 登入或... | MyData | 首頁 | 源彙ゴシック (げん... | 陳怡文 | 台灣刑事... | 汽、機車強制險是... | 總統盃黑客松

網站地圖 | 常見問題 | 字級：中 | 前往個人專區

MyData 數位服務個人化 公開測試 | 關於 MyData | 資料下載 | 線上服務

首頁 > MyData 服務項目

資料下載

我想一次下載多筆資料

選擇下列領域，再點選您所需要的個人資料集

- 戶役政
- 勞保
- 地政
- 健保
- 財稅
- 社福
- 商工
- 交通
- 教育
- 其他

線上服務

https://mydata.nat.gov.tw/personal/cate/7/list

領域	提供機關單位	目前已介接資料集(範例)
戶役政	內政部戶政司	1.個人戶籍資料 2.全戶戶籍資料 3.親屬關係資料
勞保	勞動部勞保局	勞工保險被保險人投保資料
地政	內政部地政司	個人地籍與實價申報歷程資料
健保	中央健康保險署	1.個人投退保資料 2.保費繳納紀錄
財稅	財政資訊中心	1.財產資料 2.牌照稅繳納證明書
社福	衛生福利部	低收入戶及中低收入戶證明
教育	教育部國教署	高級中等學校學生畢業學籍紀錄
金融	財政資訊中心	電子發票資料
交通	交通部	1.違規資料 2.車籍資料 3.駕籍資料 4.ETC欠費資料

MyData線上服務

- ▲ 民眾透過MyData平臺，同意將其資料線上直接傳送給他機關(構)辦理業務。
- ▲ 目前由經濟部、教育部、金管會(7家銀行)及花蓮縣、桃園市、雲林縣及嘉義縣4個縣市政府提供線上38項服務。線上服務型態如下：

跨機關合作



教育部國教署
學雜費減免服務



經濟部商業司
一人公司線上登
記申辦

公私部門協力



- 1.遠東商銀(1)-線上申請補件
- 2.台中銀行(2)-信用卡、信貸
- 3.第一銀行(1)-信用卡
- 4.彰化銀行(1)-信用卡
- 5.玉山銀行(4)-信用卡、信貸
- 6.台新銀行(5)-信用卡、信貸
- 7.中信銀行(1)-信用卡

中央地方串連



花蓮縣政府(4)
身障停車證申請



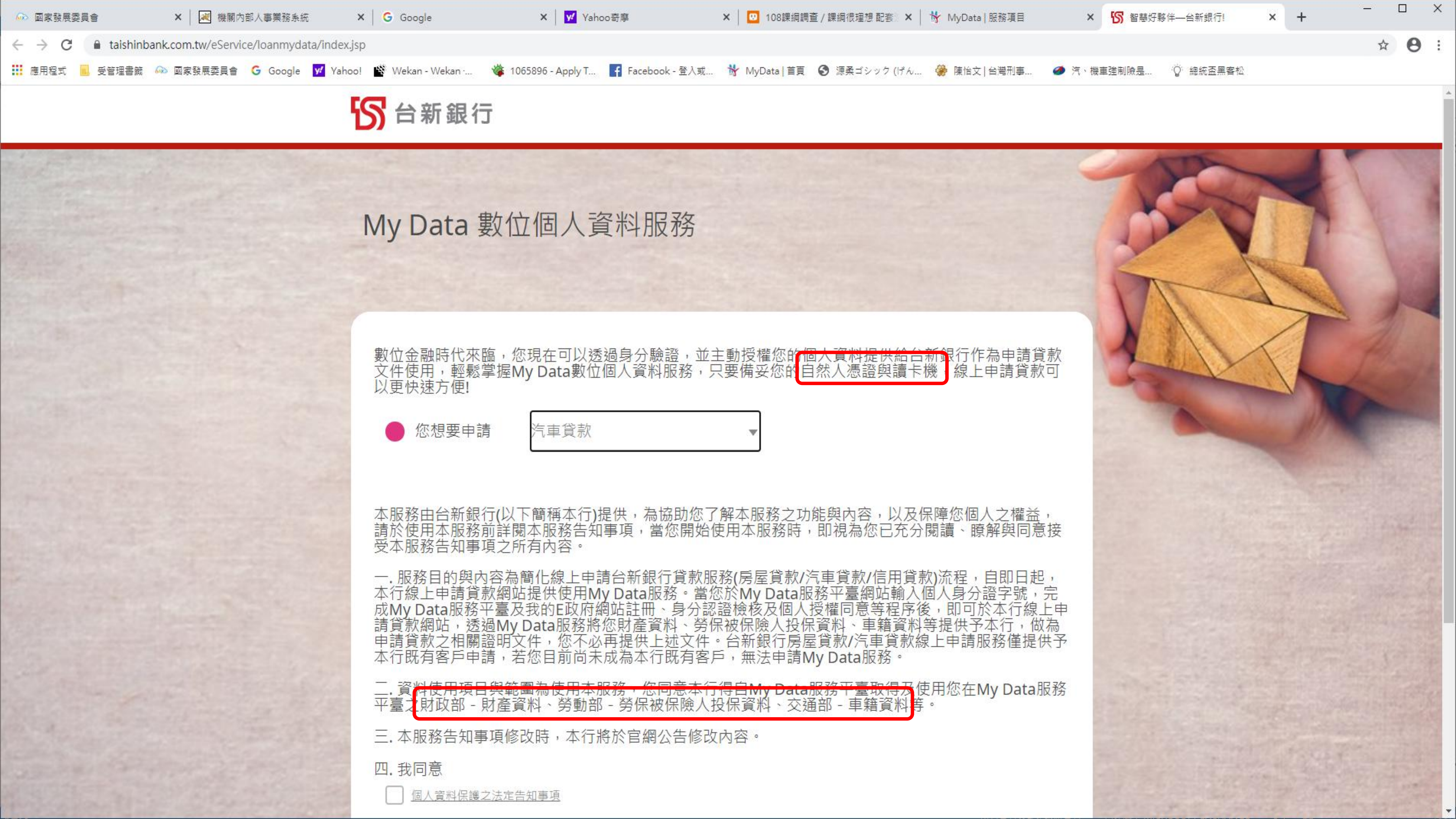
桃園市政府(6)
核發社工師執照



雲林縣政府(5)
幼兒新生入學登記



嘉義縣政府(6)
急難救助



My Data 數位個人資料服務

數位金融時代來臨，您現在可以透過身分驗證，並主動授權您的個人資料提供給台新銀行作為申請貸款文件使用，輕鬆掌握My Data數位個人資料服務，只要備妥您的自然人憑證與讀卡機，線上申請貸款可以更快更便利！

● 您想要申請

本服務由台新銀行(以下簡稱本行)提供，為協助您了解本服務之功能與內容，以及保障您個人之權益，請於使用本服務前詳閱本服務告知事項，當您開始使用本服務時，即視為您已充分閱讀、瞭解與同意接受本服務告知事項之所有內容。

一. 服務目的與內容為簡化線上申請台新銀行貸款服務(房屋貸款/汽車貸款/信用貸款)流程，自即日起，本行線上申請貸款網站提供使用My Data服務。當您於My Data服務平臺網站輸入個人身分證字號，完成My Data服務平臺及我的E政府網站註冊、身分認證檢核及個人授權同意等程序後，即可於本行線上申請貸款網站，透過My Data服務將您財產資料、勞保被保險人投保資料、車籍資料等提供予本行，做為申請貸款之相關證明文件，您不必再提供上述文件。台新銀行房屋貸款/汽車貸款線上申請服務僅提供予本行既有客戶申請，若您目前尚未成為本行既有客戶，無法申請My Data服務。

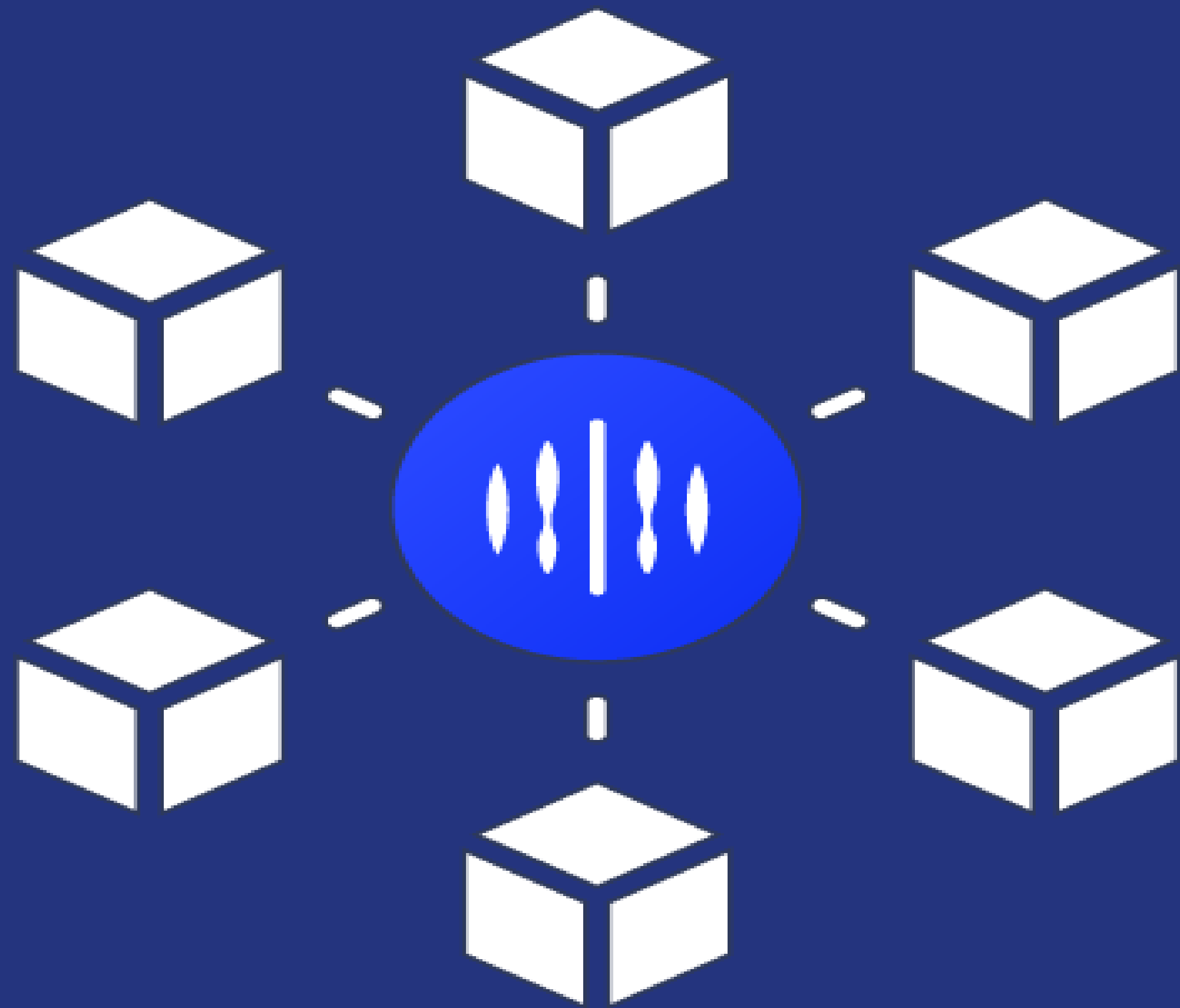
二. 資料使用項目與範圍為使用本服務，您同意本行得自My Data服務平臺取得及使用您在My Data服務平臺之財政部 - 財產資料、勞動部 - 勞保被保險人投保資料、交通部 - 車籍資料等。

三. 本服務告知事項修改時，本行將於官網公告修改內容。

四. 我同意

 [個人資料保護之法定告知事項](#)

T-Road 的涵義



- 重整政府線上服務(入口網)
- 提高資料傳輸安全(資料傳輸通道)

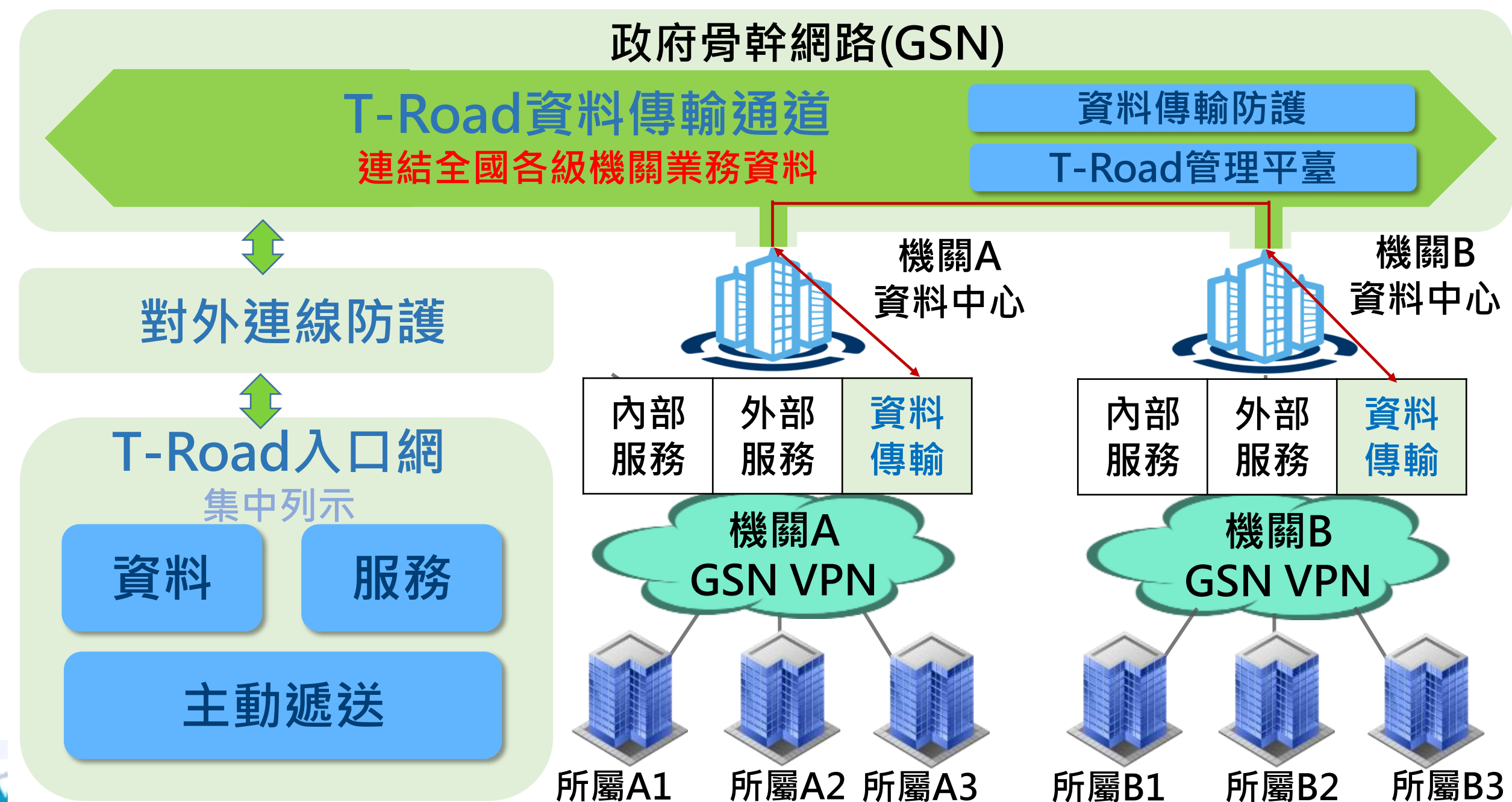
建立具安全且可信賴的T-Road

1. T-Road網路建置

- T-Road骨幹網路建置：建立T-Road資料傳輸通道，強化資料傳輸防護機制(國發會)
- T-Road接入網路建置：45個資料中心設置機關設定網路集中出口至T-Road(各部會)

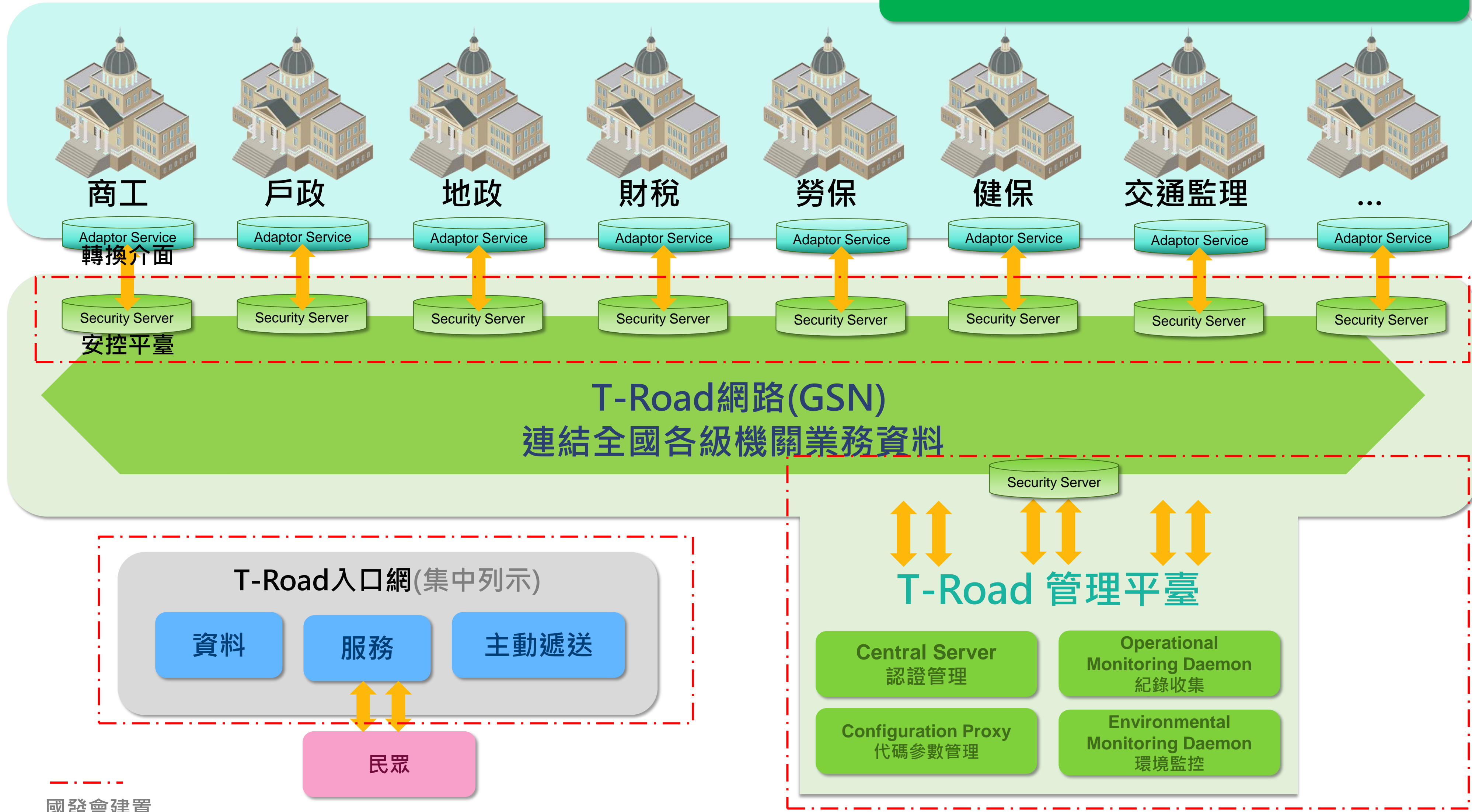
2. 建立政府資料傳輸平臺與機制

- 成立T-Road跨機關資料傳輸平臺：建立傳輸一致性介面、規範及管理平臺(國發會)
- 建立一致性資料傳輸規範：一致性技術、安全與管理規範進行跨機關資料傳輸(各部會)



T-Road 資料傳輸架構

以7大資料庫優先透過T-Road進行跨機關資料傳輸



國發會建置

T-Road 資料傳輸特性

3大特點

- 去中心化
- 開源程式
- 機關資料自主權

安全防護

- 跨資料中心傳輸安全防護
- 多重驗證機制(訊息加密、傳輸加密、時間簽章)

建立標準

- 統一傳輸格式為Open API介面與OAS標準格式
- 共通資料管理規範
- 國發會提供安全模組，減少開發成本