

!X3•"¼I%6ê ÈE j»Lâ 2Fc,<QîGû7w

ÕG¼f 4ç<c1è" G¼J \$%o

TÉ5/^z

2020/7/2

緣起

- 強化社會控制
 - 過去：人事檔案



查閱人事档案介绍信

4401 50

天津市委办公厅 办公厅和组织部
兹介绍 李仁杰 同志担任 孙湘 职务
系中共党员，前往查阅档案。

姓名	单位理由	单位负责人
李仁杰 同志	政审	孙湘 同志

单位负责人或组织部门负责人：
同意

上级党委、组织部审查意见：
同意

注：必须认真填写，必须签字或盖章，加盖单位公章。

黨管社會與科技網路的邂逅

- 商業的信用體系



特殊的操作環境

- 中國：虛擬交易的王國



社會評價體系

- 2014年發佈「社會信用體系建設規劃綱要（2014—2020年）」，預計2020年完成體系全覆蓋
- 特色
 - 中共與商業公司合作，讓商業公司來幫助中共完善這套社會治理的架構。
 - 各地的試點正逐步進行，各地成立了「社會信用體系建設領導小組」，由各級發改委負責牽頭
 - 為使境內民眾維持良好的信用，中共政府在社會信用系統制度中設有獎懲之舉措

對於信用評比低的懲罰（舉例）



中华人民共和国国家发展和改革委员会
National Development and Reform Commission

请输入关键词
热门搜索:

首页 > 委工作动态

关于在一定期限内适当限制特定严重失信人乘坐火车 推动社会信用体系建设的意见

发改财金〔2018〕384号

各省、自治区、直辖市、新疆生产建设兵团社会信用体系建设牵头单位、文明办、高级人民法院、财政厅（局）、人力资源社会保障厅（局）、国家税务局、地方税务局，中国证监会各派出机构，铁路运输企业、铁科院、各铁路公安局：

为深入学习贯彻习近平新时代中国特色社会主义思想和党的十九大精神，落实习近平总书记关于构建“一处失信、处处受限”信用惩戒大格局的重要指示，按照《国务院关于建立完

热点排行

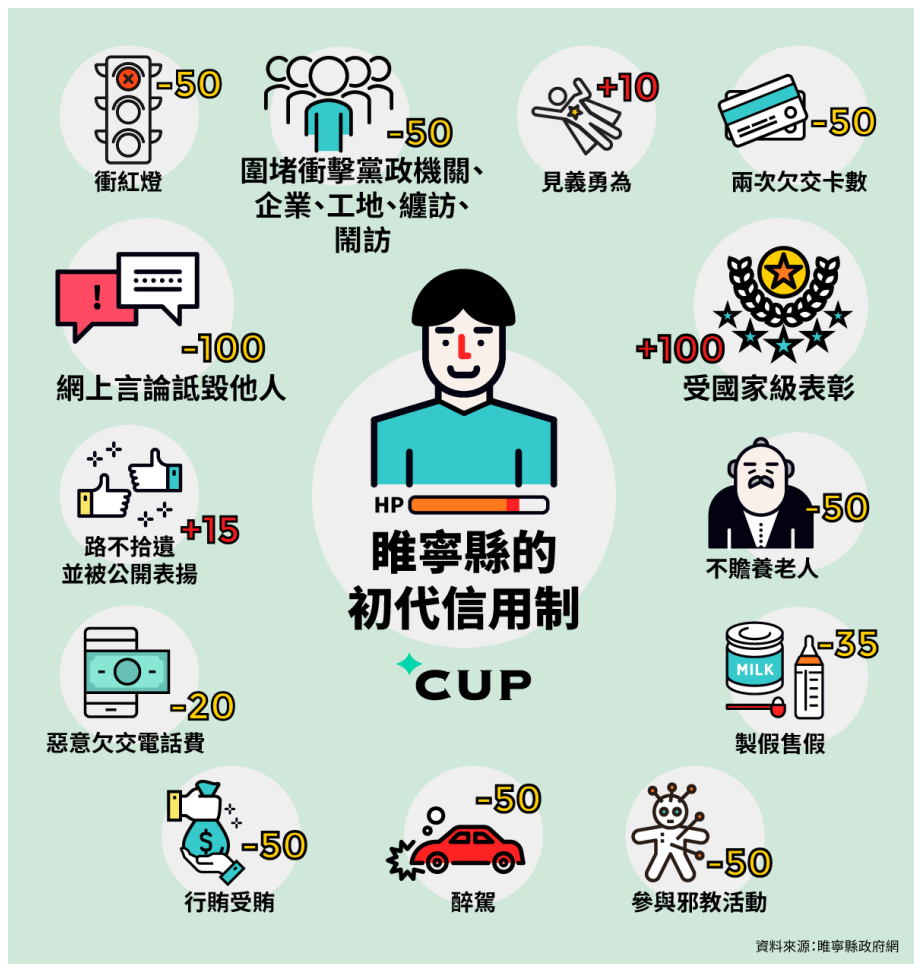
- 1、离退
- 2、关于
- 3、关于
- 4、关于
- 5、关于
- 6、关于
- 7、关于
- 8、《招
- 9、《工
- 10、关

相关推荐

图片来源：unwire.hk

黨教你怎麼「做好人」

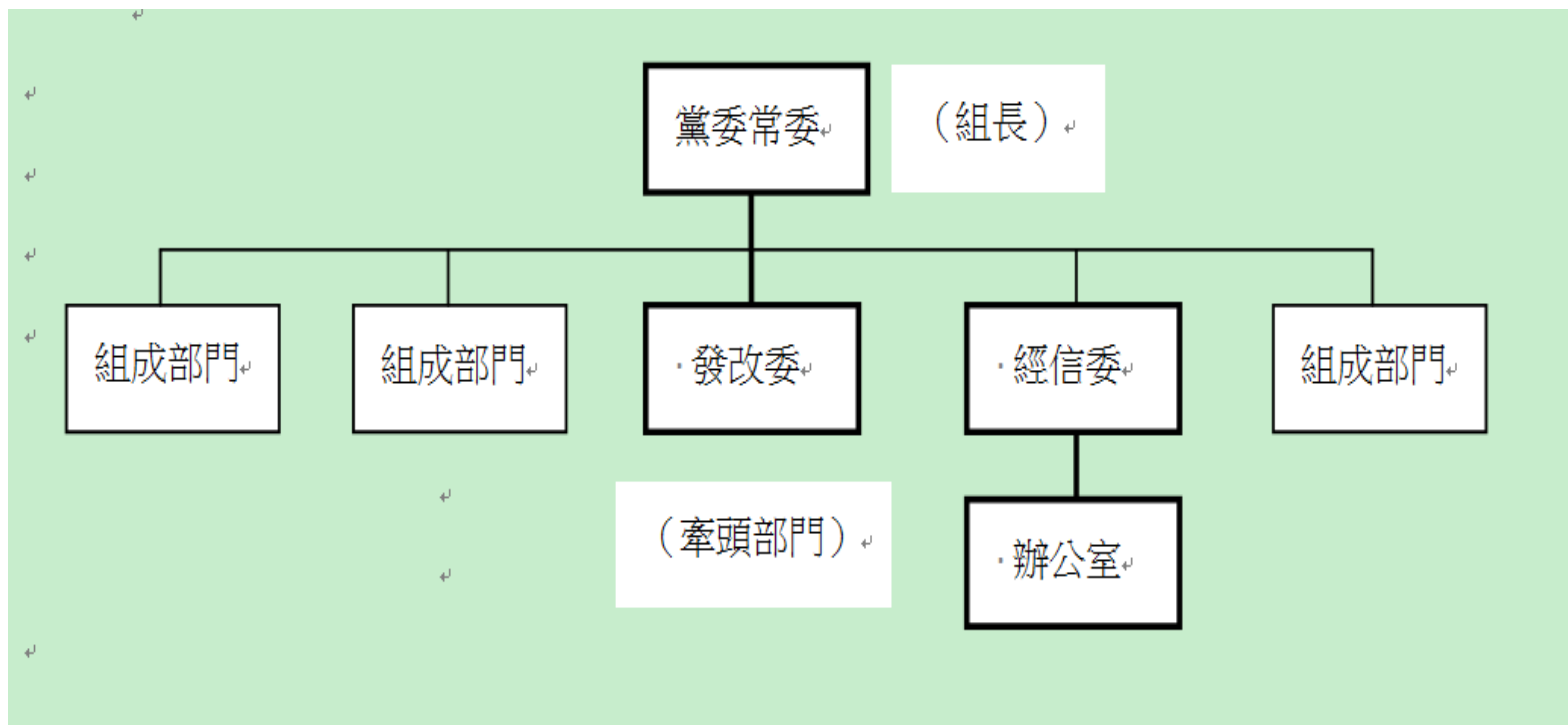
商業指標「提升」為政治指標：「維穩」的思維



慕德福		慕林勇	1500	常回家看望父母	優秀
姜培英	87	慕守杰	1500	常幫助父母做家務	優秀
慕永岳	79	慕林會	1500	常陪父母聊天	優秀
王愛香	74	慕安喜	2000	常陪父母聊天	優秀
慕守茂	72	慕林超	2000	常幫助父母做家務	優秀
王淑芬	85	慕青松	2000	常陪父母聊天	優秀
慕永札	76	慕青海	2000	常回家看望父母	優秀
慕淑花	71	于振東	2000	常幫助父母做家務	優秀
韓玉才	71	于振西	2000	常陪父母聊天	優秀
畢海蓮	71	慕林建	3000	常陪父母聊天	優秀
畢玉卿	71	慕建青	3000	常陪父母聊天	優秀
慕德生	88	韓國光	10000	常回家看望父母	優秀
齊聚芹	83	韓國明	5000	常回家看望父母	優秀
慕宗信	93	慕永堯	2000	常幫助父母做家務	優秀
劉桂香	91	慕叶子	2000	常幫助父母做家務	優秀
王麗英		慕秋		常回家看望父母	優秀
慕德成				常幫助父母做家務	優秀
				常陪父母聊天	優秀
				常陪父母聊天	優秀
				常幫助父母做家務	優秀

各級政府的推動

- 社會信用體系建設領導小組
- 政府首長擔任組長
- 發改委擔任牽頭部門（推定）
- 辦公室設在「經濟和信息化委員會」（經信委，同中央層級的工信部）
- 組成部門包括：科技局、財政局、公安局、民政局、住建局、交通運輸局、商務局.....等等。



社會信用代碼

- 無論是自然人與法人，都有一組專設的「公民統一社會信用代碼」或「法人和其他組織統一社會信用代碼」

中华人民共和国国家标准GB 32100-2015 法人和其他组织统一社会信用代码编码规则中规定：统一代码由十八位的阿拉伯数字或大写英文字母（不使用I、O、Z、S、V）组成。

18位数字字母组合的方式是：

9	1	3	5	0	1	0	0	M	0	0	0	1	0	0	Y	4	3
登记管理部门码	机构类别码	登记管理机关行政区划码			主体标识码（组织机构代码）										校验码		

- **登记管理部门码**表示登记管理部分，使用阿拉伯数字或大写英文字母表示，1代表机构编制、5代表民政、9代表工商、Y代表其他。
- **机构类别码**表示登记机构的类别。
- **登记管理机关行政区划码**指的是登记机构所地的行政区划代码，如350100是福建省福州市。
- **主体标识码（组织机构代码）**是旧的组织机构代码，按照GB 11714编码。
- 最后一位是**校验码**，校验码计算方法参照GB/T 17710（采ISO 7064）。

結論：社會信用體系與當代中國的社會治理

- 與先進國家的信用評分系統(credit scoring system, CSS)相比，中共信評的特徵有二：
 - 第一，CSS僅限於融資借貸時使用，即作為商業銀行核放貸款的參考依據。但是，中共信評則深入到各個領域。
 - 第二，CSS的資訊，僅限於金融機構與當事人知悉，而中共信評則公諸於大眾。

受歡迎的科技威權主義

- 這特體系對於中國的社會治理或維穩來說，是一種全新的模式，我們可以稱之為「受歡迎的科技威權主義」（Popular techno-authoritarianism）。
- 不同於過去威權國家使用強制性機構（coercive institutions）來宰制社會，社會信用體系是讓民眾在感到安適的前提下，「心悅誠服」的服膺這套管控。

類型	受歡迎的科技威權主義	傳統式威權主義
舉例	社會信用體系	暴力截訪
理念來源	商業的信用評分系統	穩定壓倒一切的教條
運作單位	公部門結合商務網路企業	主要為強制性機構
維穩機制	心理上的悅服 (psychological admire)	肉體上的威逼 (physical suppression)
運作成本	低	高
控制風險	低	高

謝謝聆聽，請指教！
