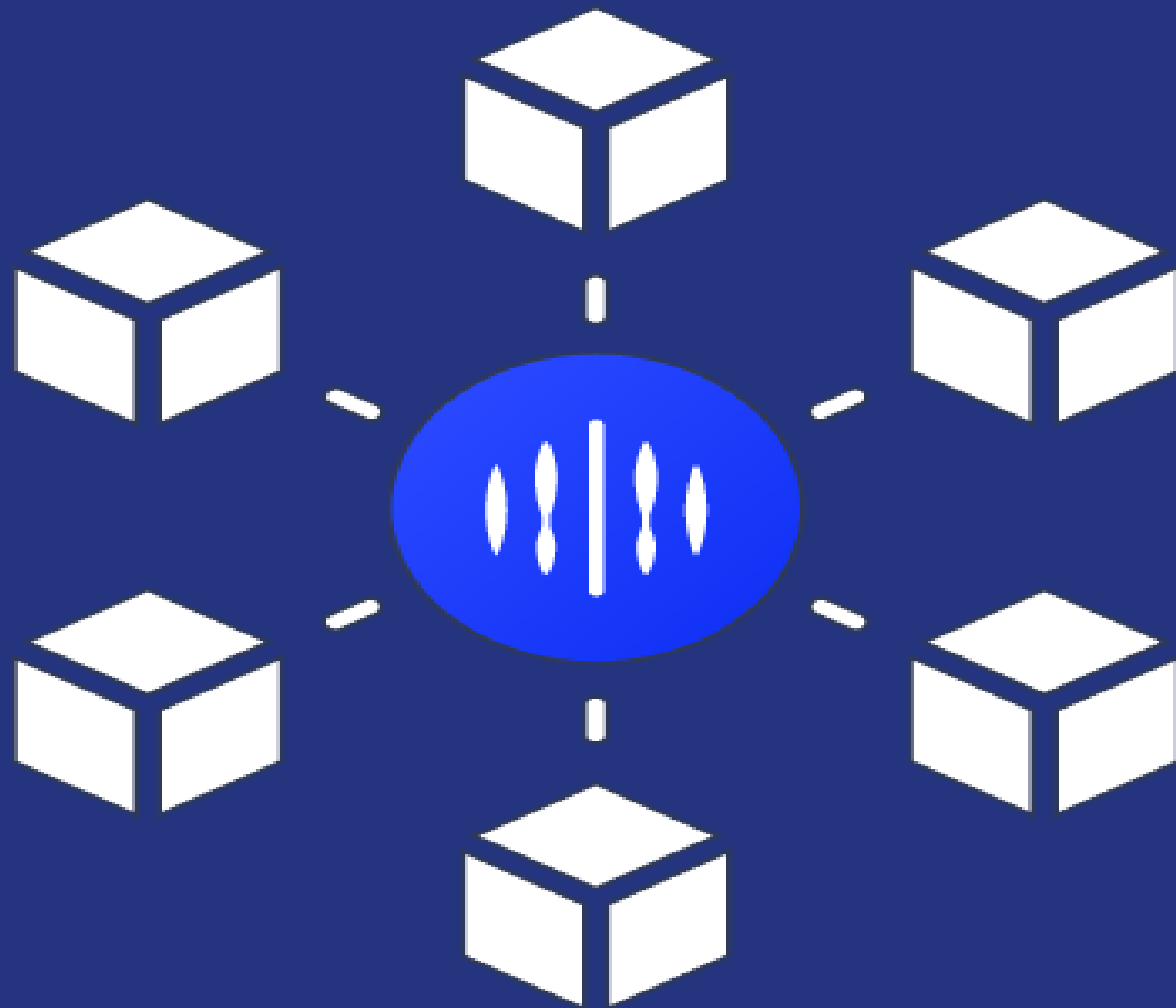
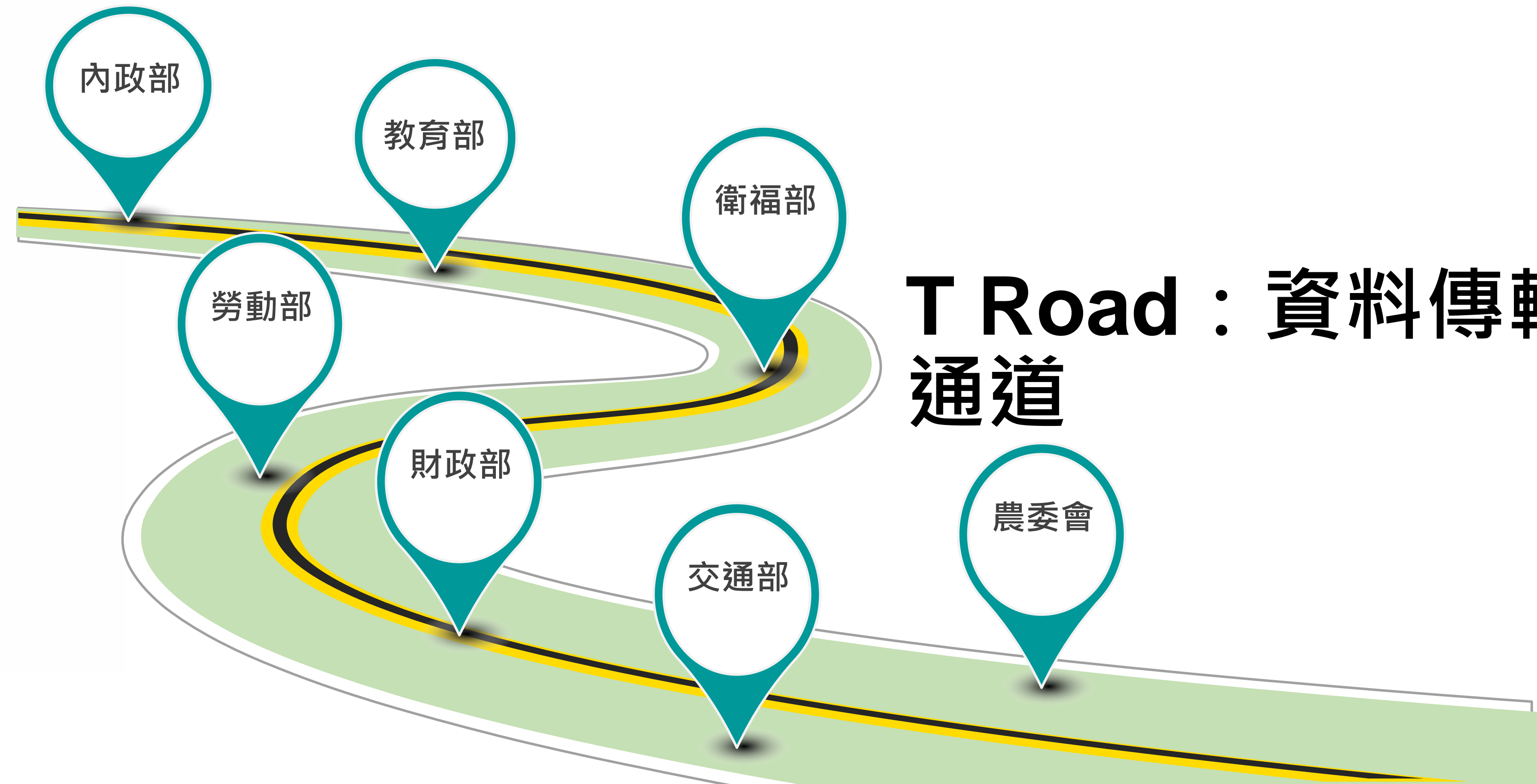
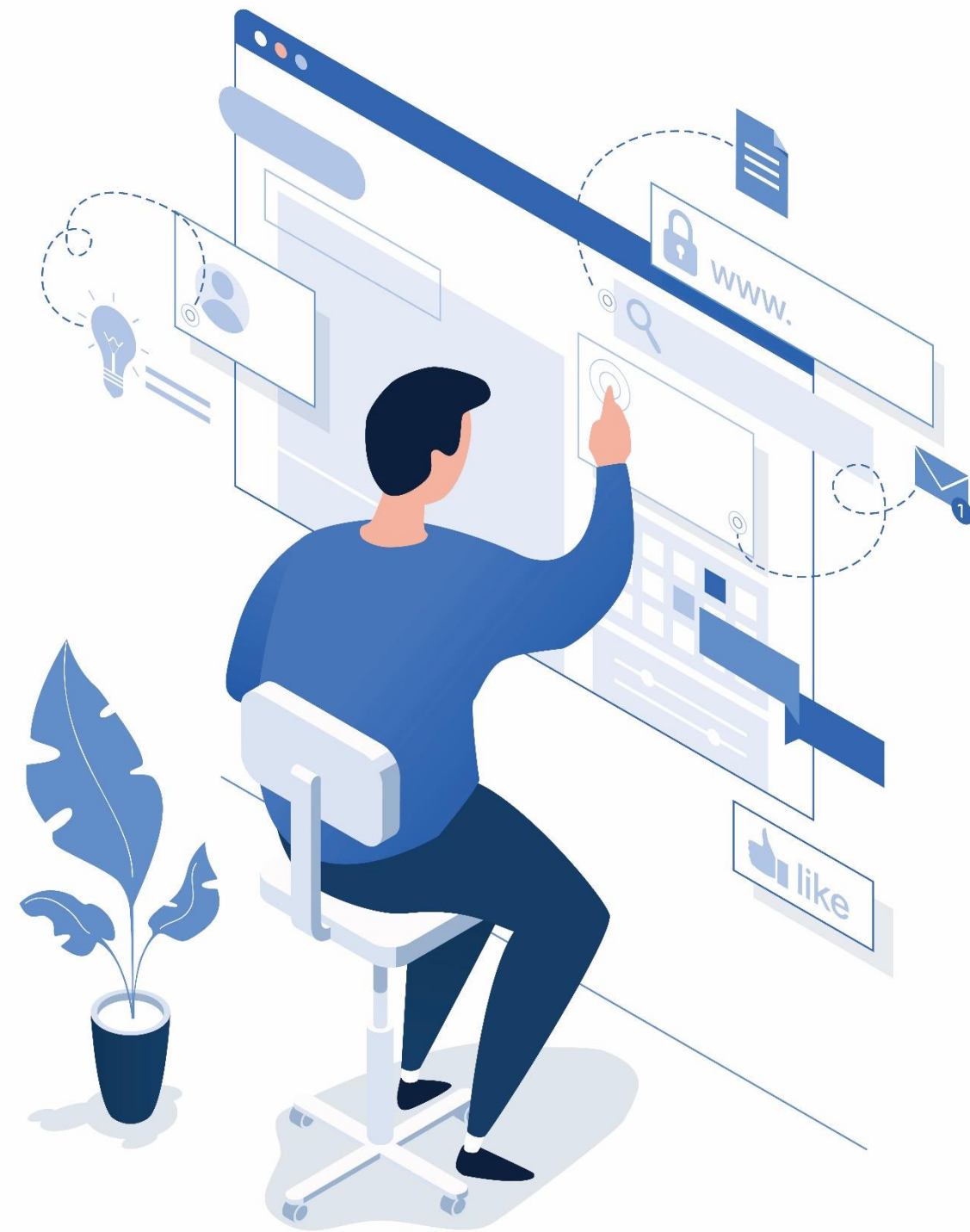


T-Road 的涵義



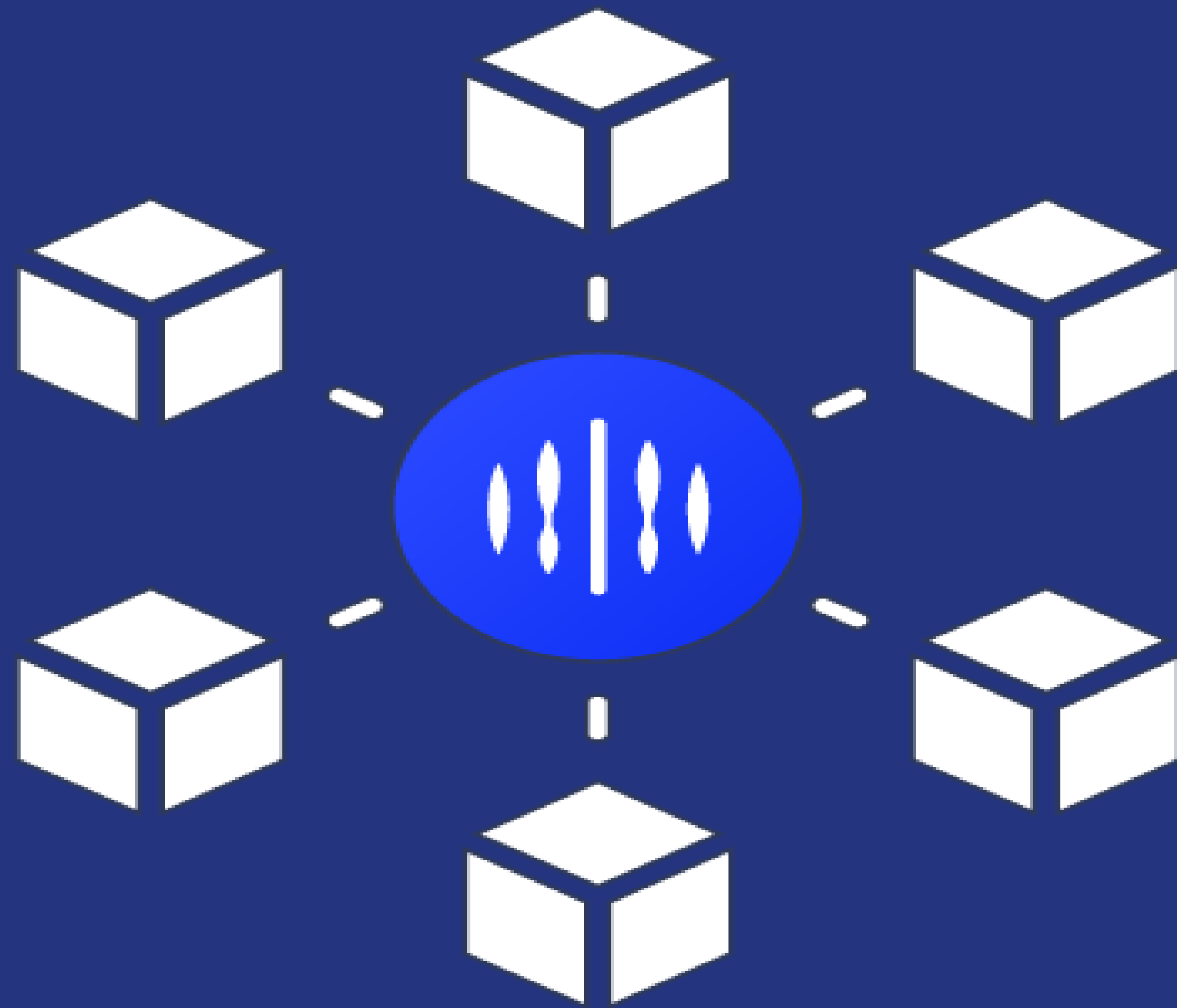
- 重整政府線上服務(入口網)
- 提高資料傳輸安全(資料傳輸通道)

T Road入口網： 服務分類大改造



**T Road：資料傳輸
通道**

T-Road 的涵義

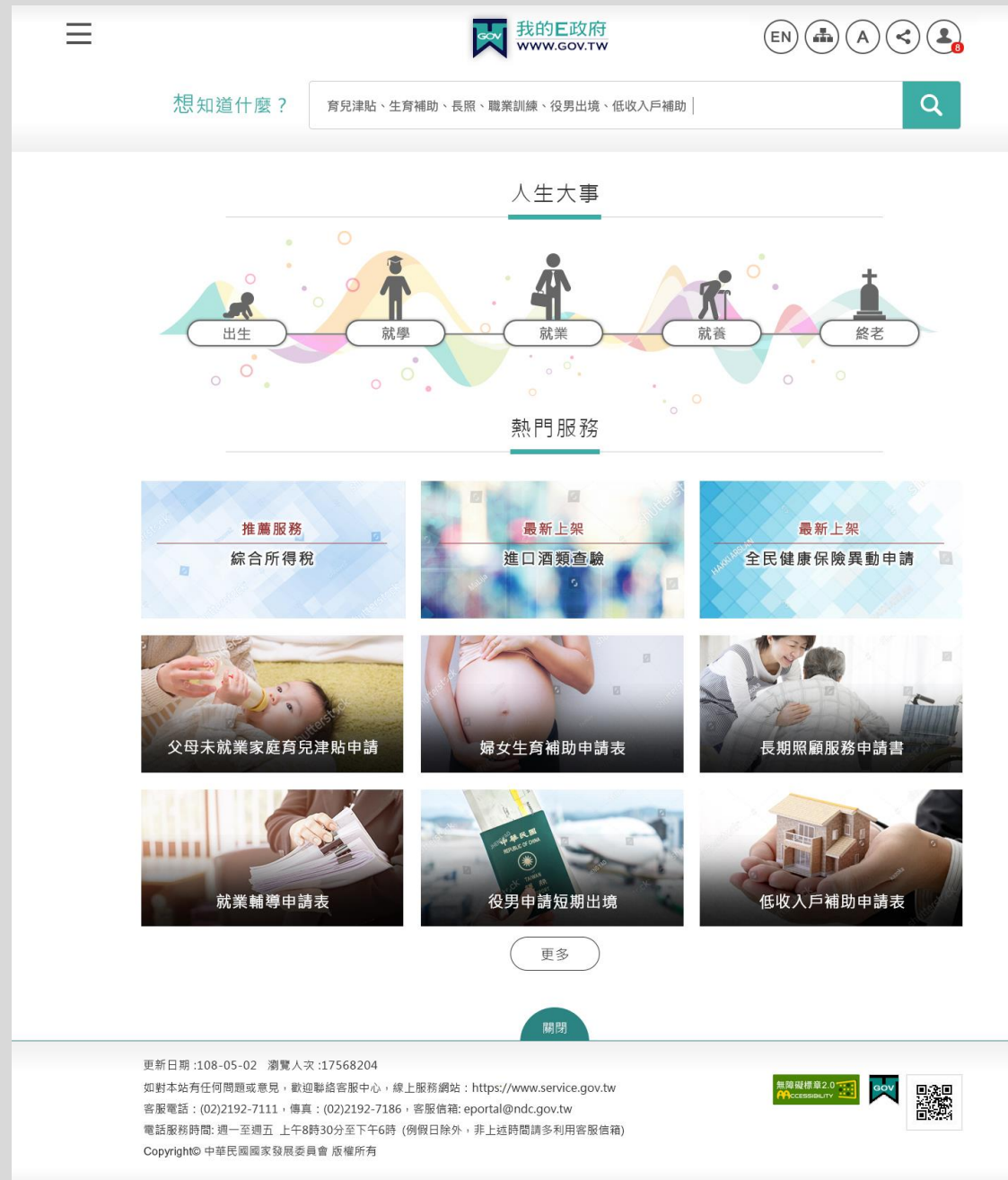


- 重整政府線上服務(入口網)
- 提高資料傳輸安全

新增與調整頁面總覽

<https://xd.adobe.com/view/94999600-64c5-43fa-4c96-3448a369c49d-e2a8/?fullscreen>

1. 網站首頁



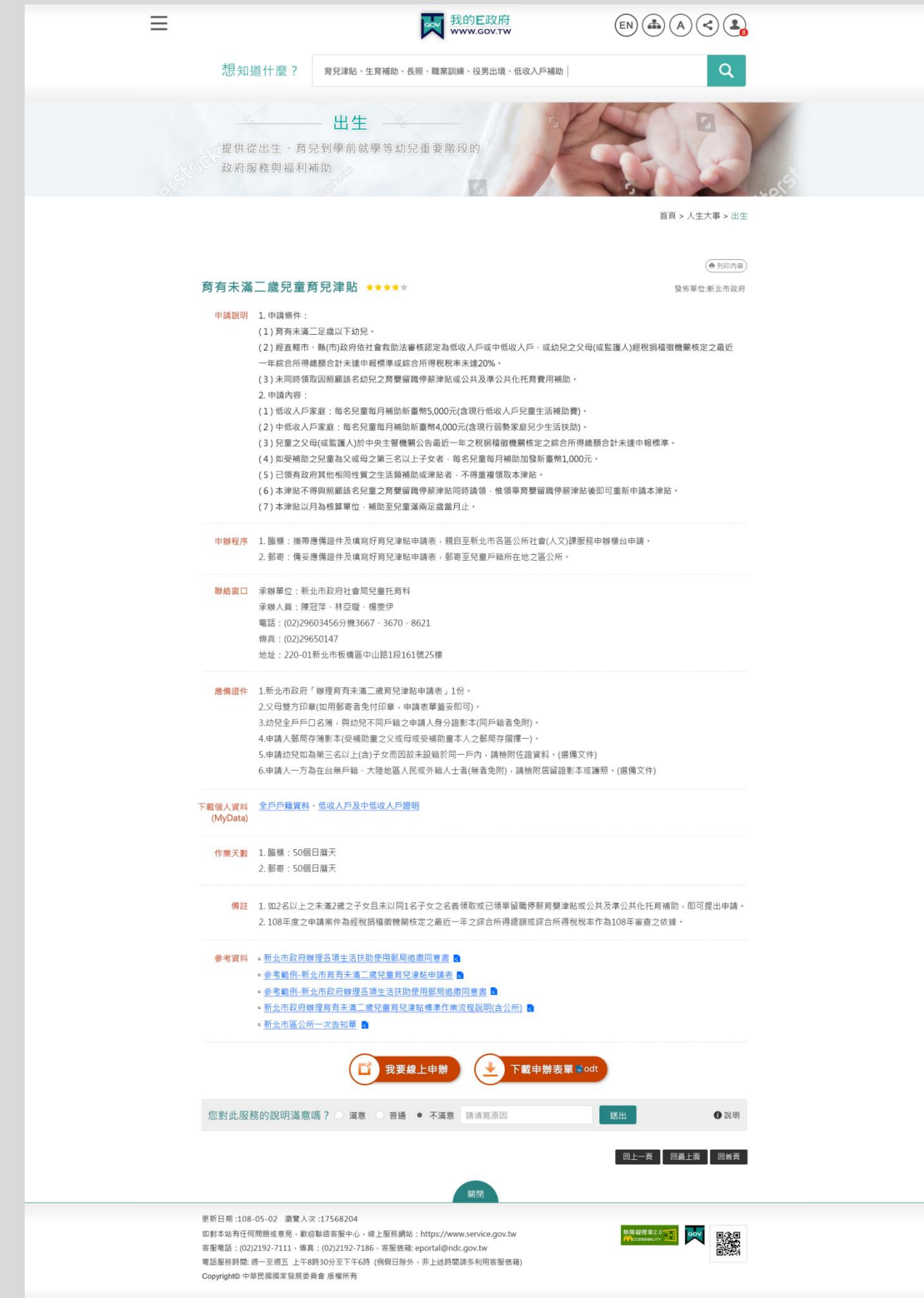
2. 服務列表頁



2a. 策展主題內頁



3. 服務內容頁



個人資料自主利用(MyData)

針對公部門
保有之資料



公民下載自己資料
(健保、戶籍等)



個人同意他機關取用

1. 臨櫃辦理免檢據
2. 跨機關線上服務

國家發展委員會 | 生育服務wireframe | Yahoo奇摩 | 【三倍券大戰1】紙本預完勝數位 | 【三倍券】預購破1108萬人 | MyData | 首頁

mydata.nat.gov.tw

應用程式 | 受管理書籤 | 國家發展委員會 | Google | Yahoo! | Wekan - Wekan... | 1065896 - Apply T... | Facebook - 登入或... | MyData | 首頁 | 源美ゴシック (げん... | 陳怡文 | 台灣刑事... | 汽、機車強制險是... | 總統盃黑客松

網站地圖 | 常見問題 | 字級：中 | 前往個人專區

MyData 數位服務個人化 公開測試

關於 MyData | 資料下載 | 線上服務

數位服務個人化

安全・輕鬆取得個人資料

沒時間到公家機關申請紙本個人資料嗎？
快來使用MyData服務，讓您安全、方便、省時間，下載各項資料。

馬上申請



Navigation: Left arrow, Right arrow, Up arrow, Bottom indicator dots.

MyData身分驗證方式

▲依資料屬性，提供不同身分驗證方式：



自然人憑證

可下載個人戶籍、親屬關係、地籍及實價、公司負責人、董監事與經理人之公司登記資料等25項資料。



臺灣行動

身分識別

(內政部開發，須綁定自然人憑證)

可下載個人戶籍、現戶全戶戶籍、親屬關係、戶政國民身分證影像、地籍及實價等22項資料。**(使用時免用讀卡機)**

TW FidO



工商憑證
(法人資料)

可下載地籍及實價、公司負責人、董監事與經理人之公司登記、交通違規、車籍等5項資料。



健保卡

可下載地籍及實價、個人投退保、保費繳納紀錄、低收及中低收列冊、全國高級中等學校學生學籍等5項資料。



多因子
資料驗證

可下載低收及中低收列冊、全國高級中等學校學生學籍等2項資料。
(使用時免用讀卡機)

(身分證字號+健保卡號+戶號或身分證換補證日期)

國家發展委員會 | 生育服務wireframe | Yahoo奇摩 | 【三倍券大戰1】紙本預完勝數位 | 【三倍券】預購破1108萬人 | MyData | 服務項目

mydata.nat.gov.tw/sp/service

應用程式 | 受管理書籤 | 國家發展委員會 | Google | Yahoo! | Wekan - Wekan... | 1065896 - Apply T... | Facebook - 登入或... | MyData | 首頁 | 源彙ゴシック (げん... | 陳怡文 | 台灣刑事... | 汽、機車強制險是... | 總統盃黑客松

網站地圖 | 常見問題 | 字級：中 | 前往個人專區

MyData 數位服務個人化 公開測試 | 關於 MyData | 資料下載 | 線上服務 | 搜尋

首頁 > MyData 服務項目

資料下載

我想一次下載多筆資料

選擇下列領域，再點選您所需要的個人資料集

- 戶役政
- 勞保
- 地政
- 健保
- 財稅
- 社福
- 商工
- 交通
- 教育
- 其他

線上服務

https://mydata.nat.gov.tw/personal/cate/7/list

| 領域 | 提供機關單位 | 目前已介接資料集(範例) |
|-----|---------|---|
| 戶役政 | 內政部戶政司 | 1.個人戶籍資料 2.全戶戶籍資料 3.親屬關係資料 |
| 勞保 | 勞動部勞保局 | 勞工保險被保險人投保資料 |
| 地政 | 內政部地政司 | 個人地籍與實價申報歷程資料 |
| 健保 | 中央健康保險署 | 1.個人投退保資料 2.保費繳納紀錄 |
| 財稅 | 財政資訊中心 | 1.財產資料 2.牌照稅繳納證明書 |
| 社福 | 衛生福利部 | 低收入戶及中低收入戶證明 |
| 教育 | 教育部國教署 | 高級中等學校學生畢業學籍紀錄 |
| 金融 | 財政資訊中心 | 電子發票資料 |
| 交通 | 交通部 | 1.違規資料 2.車籍資料 3.駕籍資料 4.ETC欠費資料 |

MyData線上服務

- ▲ 民眾透過MyData平臺，同意將其資料線上直接傳送給他機關(構)辦理業務。
- ▲ 目前由經濟部、教育部、金管會(7家銀行)及花蓮縣、桃園市、雲林縣及嘉義縣4個縣市政府提供線上38項服務。線上服務型態如下：

跨機關合作



教育部國教署
學雜費減免服務



經濟部商業司
一人公司線上登記申辦

公私部門協力



- 1.遠東商銀(1)-線上申請補件
- 2.台中銀行(2)-信用卡、信貸
- 3.第一銀行(1)-信用卡
- 4.彰化銀行(1)-信用卡
- 5.玉山銀行(4)-信用卡、信貸
- 6.台新銀行(5)-信用卡、信貸
- 7.中信銀行(1)-信用卡

中央地方串連



花蓮縣政府(4)
身障停車證申請



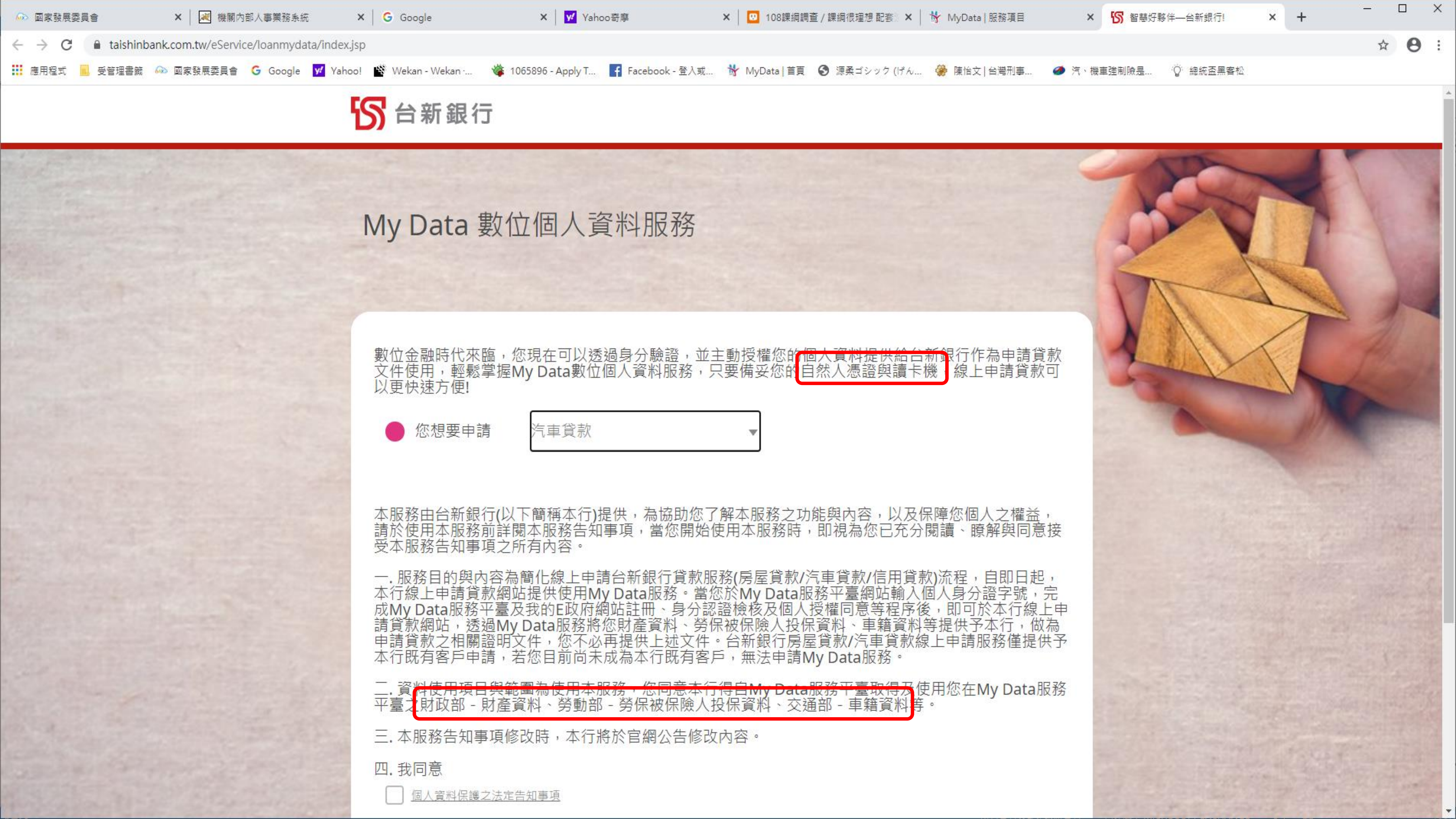
桃園市政府(6)
核發社工師執照



雲林縣政府(5)
幼兒新生入學登記



嘉義縣政府(6)
急難救助



My Data 數位個人資料服務

數位金融時代來臨，您現在可以透過身分驗證，並主動授權您的個人資料提供給台新銀行作為申請貸款文件使用，輕鬆掌握My Data數位個人資料服務，只要備妥您的**自然人憑證與讀卡機**，線上申請貸款可以更快更便利！

● 您想要申請

本服務由台新銀行(以下簡稱本行)提供，為協助您了解本服務之功能與內容，以及保障您個人之權益，請於使用本服務前詳閱本服務告知事項，當您開始使用本服務時，即視為您已充分閱讀、瞭解與同意接受本服務告知事項之所有內容。

一. 服務目的與內容為簡化線上申請台新銀行貸款服務(房屋貸款/汽車貸款/信用貸款)流程，自即日起，本行線上申請貸款網站提供使用My Data服務。當您於My Data服務平臺網站輸入個人身分證字號，完成My Data服務平臺及我的E政府網站註冊、身分認證檢核及個人授權同意等程序後，即可於本行線上申請貸款網站，透過My Data服務將您財產資料、勞保被保險人投保資料、車籍資料等提供予本行，做為申請貸款之相關證明文件，您不必再提供上述文件。台新銀行房屋貸款/汽車貸款線上申請服務僅提供予本行既有客戶申請，若您目前尚未成為本行既有客戶，無法申請My Data服務。

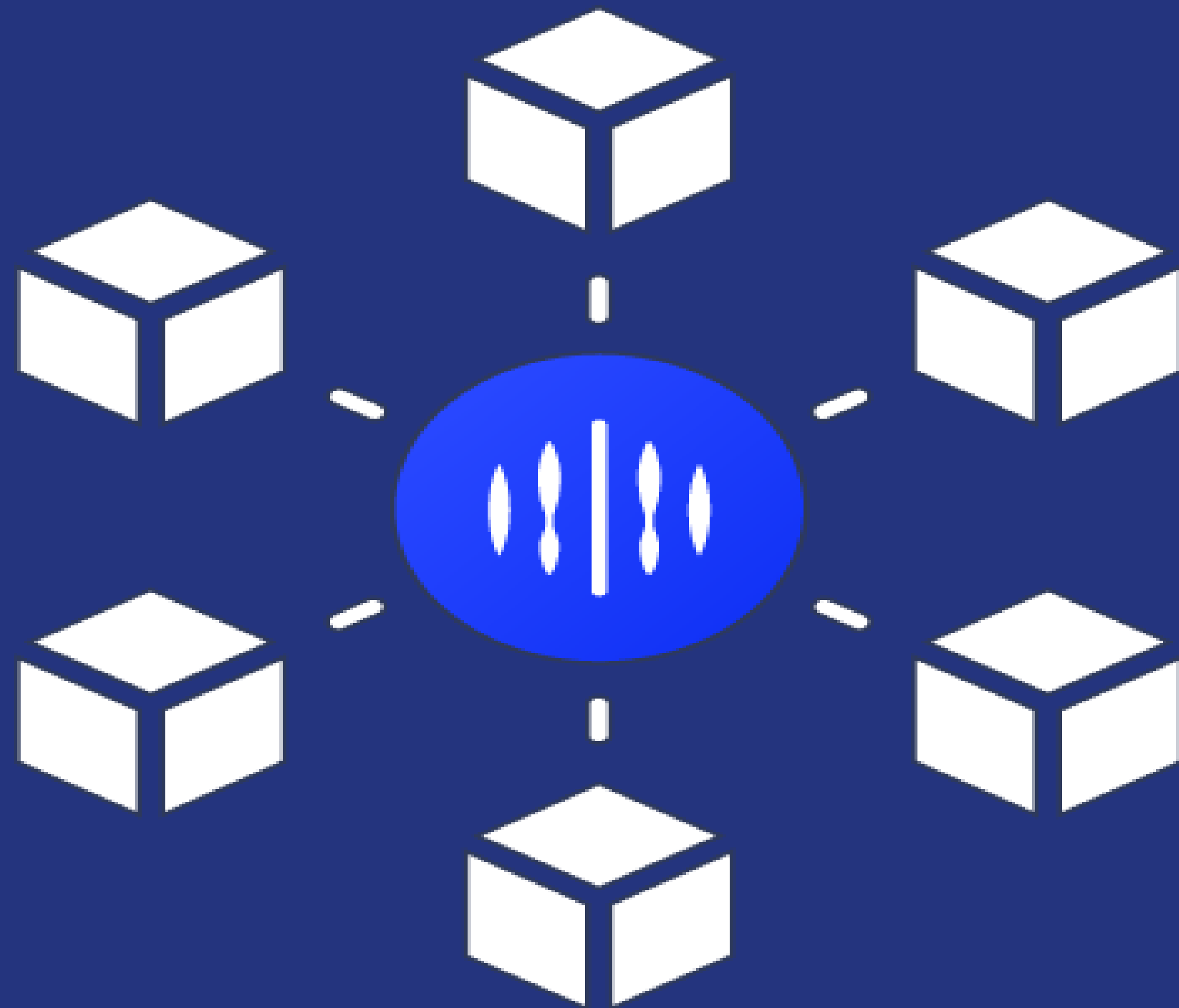
二. 資料使用項目與範圍為使用本服務，您同意本行得自My Data服務平臺取得及使用您在My Data服務平臺之**財政部 - 財產資料、勞動部 - 勞保被保險人投保資料、交通部 - 車籍資料**等。

三. 本服務告知事項修改時，本行將於官網公告修改內容。

四. 我同意

[個人資料保護之法定告知事項](#)

T-Road 的涵義



- 重整政府線上服務(入口網)
- 提高資料傳輸安全(資料傳輸通道)

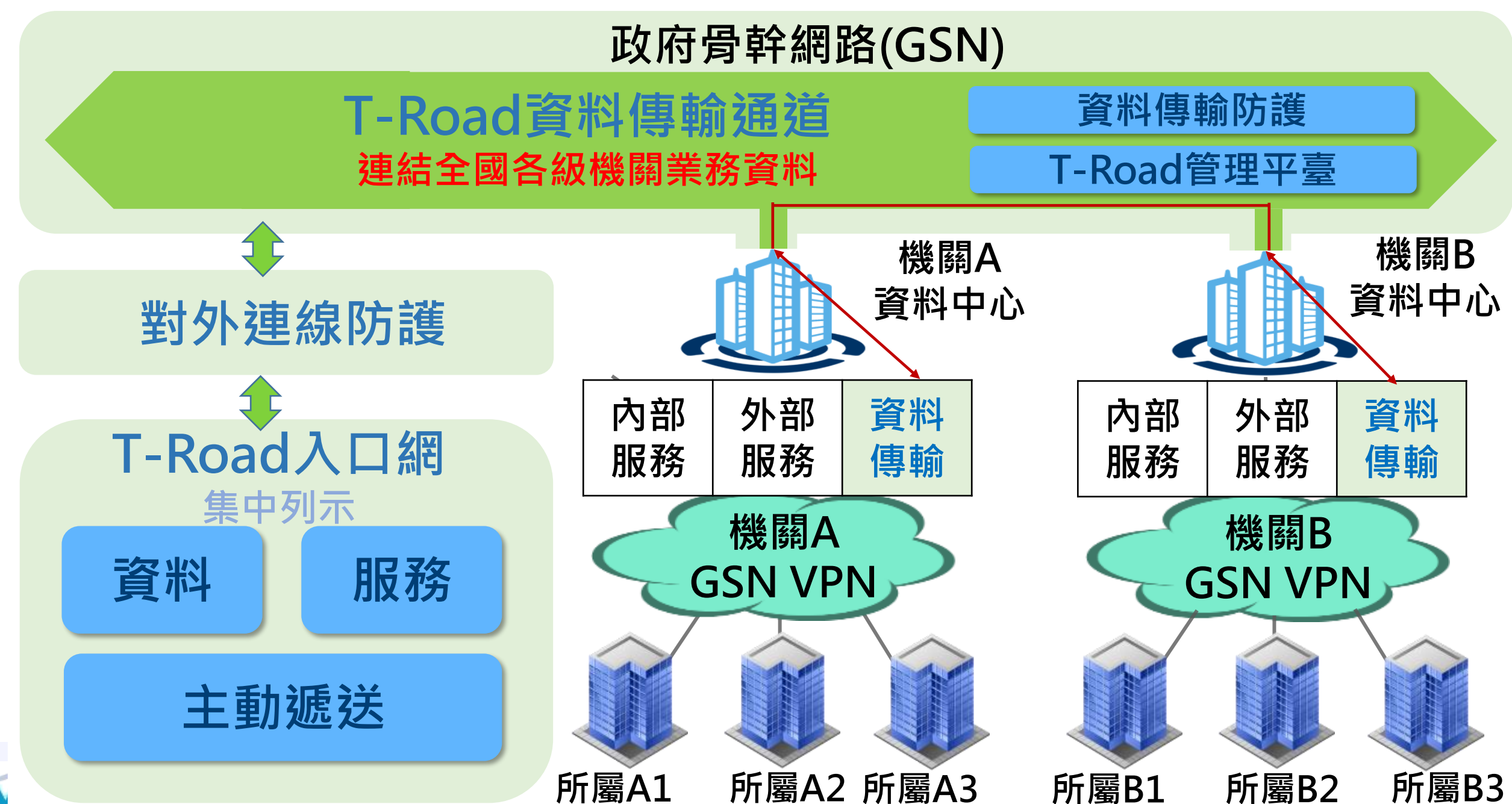
建立具安全且可信賴的T-Road

1. T-Road網路建置

- T-Road骨幹網路建置：建立T-Road資料傳輸通道，強化資料傳輸防護機制(國發會)
- T-Road接入網路建置：45個資料中心設置機關設定網路集中出口至T-Road(各部會)

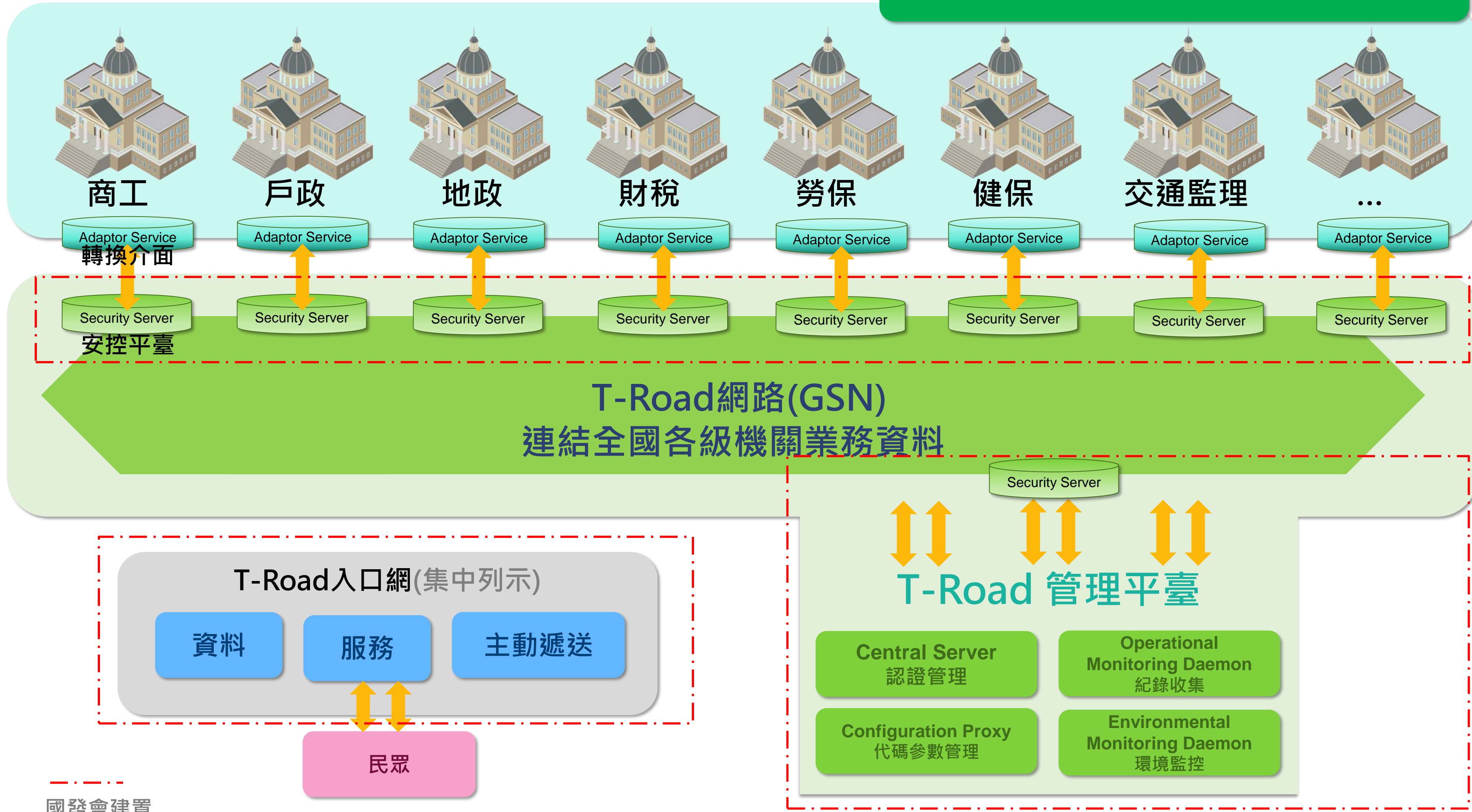
2. 建立政府資料傳輸平臺與機制

- 成立T-Road跨機關資料傳輸平臺：建立傳輸一致性介面、規範及管理平臺(國發會)
- 建立一致性資料傳輸規範：一致性技術、安全與管理規範進行跨機關資料傳輸(各部會)



T-Road 資料傳輸架構

以7大資料庫優先透過T-Road進行跨機關資料傳輸



國發會建置

T-Road 資料傳輸特性

3大特點

- 去中心化
- 開源程式
- 機關資料自主權

安全防護

- 跨資料中心傳輸安全防護
- 多重驗證機制(訊息加密、傳輸加密、時間簽章)

建立標準

- 統一傳輸格式為Open API介面與OAS標準格式
- 共通資料管理規範
- 國發會提供安全模組，減少開發成本